



# Service Offre Employeurs

**Vous vous engagez, nous vous accompagnons !**

Conseil, Sensibilisation  
& Accompagnement sur mesure





## > Éditorial

Depuis près de 10 ans LADAPT a développé une **offre de services diversifiée** de conseil, de formation, de sensibilisation pour aider les employeurs privés et publics à **intégrer la question du handicap dans leur politique RH et RSE**. Nous vous proposons des **prestations sur mesure**, à partir de vos besoins.

Toutes nos formations et nos offres de sensibilisation sont animées par des professionnels de terrain et répondent à vos problématiques : **des formations courtes et vivantes et des contenus clairs, opérationnels et directement transposables**.

Que vous initiez une démarche en faveur du handicap dans votre structure ou que vous disposiez d'ores et déjà d'une politique dynamique en la matière, LADAPT vous accompagne pas à pas, en vous proposant des **réponses adaptées à vos besoins**, quelle que soit l'avancée de votre projet.

Engagée dans une démarche qualité depuis 1999, LADAPT **répond aux exigences QUALIOPi**, relatives à la qualité des actions de la formation professionnelle continue. Nous évaluons la qualité du service ren-

du avec nos clients et mettons en œuvre une **démarche d'amélioration continue**.

En complément de notre offre aux employeurs, LADAPT développe des **actions en faveur de l'emploi des personnes en situation de handicap** en milieu ordinaire, notamment la Semaine Européenne pour l'Emploi des Personnes Handicapées qui, depuis 1997, permet de mobiliser les pouvoirs publics, les entreprises et le grand public sur cet enjeu.

**Vous êtes chaque année plus nombreux à nous faire confiance et nous vous en remercions.**

**C'est avec plaisir que nous nous tenons à votre disposition pour analyser votre besoin et construire ensemble une réponse à votre projet.**



La certification qualité a été délivrée au titre des catégories d'actions suivantes :  
ACTIONS DE FORMATION  
BILANS DE COMPÉTENCES  
ACTIONS PERMETTANT DE VALIDER LES ACQUIS DE L'EXPÉRIENCE  
ACTIONS DE FORMATION PAR APPRENTISSAGE



## Le Service Offre Employeurs de LADAPT met à votre disposition :

- Une **équipe pluridisciplinaire pour vous accompagner** dans vos démarches en faveur de l'emploi des personnes en situation de handicap
- Des **professionnels de terrain, experts** sur la thématique du handicap pour analyser vos besoins et vous apporter des réponses sur mesure



# Sommaire



## Se former en collectif

### Sensibilisation

SEMAL	Handi' Mallette	6
SESTUD	Stud' Hand	7
SESTUD	Sensi' Mallette	8
SEDEJ	Petit Déjeuner et Pause Méridienne Entreprise	9
SEPO	Exposition Emploi & Préjugés	10

### Formation

FOGLO	Approche globale du handicap en entreprise	11
FOPSY	Santé mentale et fragilités psychiques	12
FODYS	Troubles DYS	13
FORTSA	Troubles du Spectre de l'Autisme (TSA)	14



## Accompagner une situation individuelle

### Bilan

BIL1	Bilan de compétences	16
BIL2	Bilan positionnement	17
BILGO 1	Bilan ergothérapique	18

### Accompagnement

ACMA	Maintien en emploi - adaptation de poste	19
ACSEC	Reconversion accompagnée	20
ACMAN	Coaching pour faciliter le management d'un collaborateur	21



## Taxe d'apprentissage 24



## Conditions générales de vente 26

# Se former en collectif



## Sensibilisation

**SEMAL**

Handi' Mallette

**SESTUD**

Stud' Hand

**SEDEJ**

Petit Déjeuner et Pause Méridienne Entreprise

**SEPO**

Exposition Emploi & Préjugés

## Formation

**FOGLO**

Approche globale handicap en entreprise

**FOPSY**

Santé mentale et fragilités psychiques

**FODYS**

Troubles DYS

**FORTSA**

Formation Troubles du Spectre de l'Autisme (TSA)



QUEST



RÉF. SEMAL



## Handi' Mallette

### > L'objectif

- **Changer le regard** et déconstruire les préjugés dès le plus jeune âge
- **Répondre aux questions** des enfants
- Faciliter l'enseignement du **vivre ensemble**

### > Le public visé

Enfants des écoles maternelles et primaires

### > La Handi' Mallette®, conçue par LADAPT

- Un **outil pédagogique** permettant de découvrir les différents types de handicap à l'aide de matériel ludo-éducatif
- Une **sensibilisation adaptée** à chaque classe
- Une action **soutenue par l'Éducation Nationale**

### > En pratique

**Au travers d'ateliers, les enfants se retrouvent en situation de handicap** : ils se déplacent avec des lunettes occultantes et une canne blanche, avec des bouchons d'oreille ; ils découvrent l'écriture braille... L'objectif est de montrer que l'on peut être différent et que cette **différence favorise le développement** d'autres sens

### > Le format

Proposé par une **équipe pluridisciplinaire**, parcours sur mesure d'une durée variable

### > Le tarif

Nous consulter pour la grille tarifaire

### > Le périmètre d'intervention

Bretagne

#### Service Offre Employeurs

31 rue Guy Ropartz – 35700 Rennes  
N° SIRET : 775 693 385 01796



**Pour une solution sur-mesure,  
contactez-nous :**

**02 23 27 23 23**  
**soe.bretagne@ladapt.net**



RÉF. **SESTUD**



**Stud' Hand**

### > L'objectif

Sensibiliser et favoriser la réflexion autour de l'inclusion et du handicap

### > Le public visé

Collégiens, lycéens et étudiants

### > Le programme

- **Échanges interactifs** sur la loi de 2005 et sur les représentations du handicap
- **Ateliers** de mises en situation - ressentis
- Présentation de divers dispositifs accompagnant l'insertion professionnelle de personnes en situations de handicap

### > En pratique

L'animateur propose de mener une **réflexion autour du handicap** via des ateliers de simulation, des outils interactifs et/ou des discussions avec les participants sur des situations et des représentations globalement partagées

### > Le format

Une demi-journée  
Groupe de 15 à 25 personnes

### > Le tarif

Nous consulter pour la grille tarifaire

### > Le périmètre d'intervention

Ille-et-Vilaine

**Pour une solution sur-mesure,  
contactez-nous :**

**02 23 27 23 23**  
**soe.bretagne@ladapt.net**



**Service Offre Employeurs**  
31 rue Guy Ropartz - 35700 Rennes  
N° SIRET : 775 693 385 01796





RÉF. SEMA



## Sensi' Mallette

### > L'objectif

Appréhender le handicap d'une **façon ludique**, dépasser ses représentations et **favoriser le dialogue** sur le handicap au sein de l'entreprise

### > Le public visé

- Entreprise privée
- Collectivité publique
- Association

### > Le programme

- Mises en situation sur les différentes typologies de handicap
- Débriefing des ressentis
- Débuter une réflexion sur des moyens de compensation mobilisables

### > En pratique

**Sensibilisation qui s'articule entre apports** théoriques et mises en situation

### > Le format

Entre 1h30 et 3h

Groupe de 8 à 16 personnes

1 groupe par heure dans l'atelier sensoriel

### > Le tarif

Nous consulter pour la grille tarifaire

### > Le périmètre d'intervention

Ille-et-Vilaine

**Pour une solution sur-mesure,  
contactez-nous :**

**02 23 27 23 23**  
**soe.bretagne@ladapt.net**



**Service Offre Employeurs**  
31 rue Guy Ropartz - 35700 Rennes  
N° SIRET : 775 693 385 01796



RÉF. EVDEJ



## Petit Déjeuner Pause Méridienne en Entreprise

### > L'objectif

LADAPT vous propose d'**appréhender le handicap d'une façon ludique** en dépassant ses représentations et favorisant le dialogue

### > Le public visé

- Entreprise
- Collectivité
- Association

### > Le programme

- Mises en situation sur les différentes typologies de handicap
- Débriefing des ressentis
- Debuter une reflexion sur des moyens de compensation mobilisables

### > En pratique

Sensibilisation qui s'articule entre apports théoriques et mises en situation, sur inscription ou en format ouvert

### > Le format

Entre 1h30 et 3h

### > Le tarif

Nous consulter pour la grille tarifaire

### > Le périmètre d'intervention

Ille-et-Vilaine

**Pour une solution sur-mesure,  
contactez-nous :**

**02 23 27 23 23**  
**soe.bretagne@ladapt.net**



**Service Offre Employeurs**

31 rue Guy Ropartz - 35700 Rennes

N° SIRET : 775 693 385 01796



RÉF. EVEXPO



## Exposition Emploi & Préjugés

### > L'objectif

Sensibiliser les collaborateurs à la question du handicap en entreprise via une exposition graphique, colorée et impactante dont la baseline est : "Les clichés ont la vie dure, dépassons-les !"

### > Le public visé

- Entreprise
- Collectivité publique
- Association

### > Le programme

12 panneaux mettent en perspective de façon dynamique les stéréotypes afin d'entraîner une prise de conscience

### > En pratique

Sur mesure

### > Le format

Exposition

### > Le tarif

Nous consulter pour la grille tarifaire

### > Le périmètre d'intervention

Bretagne

Pour une solution sur-mesure,  
contactez-nous :

02 23 27 23 23  
soe.bretagne@ladapt.net



Service Offre Employeurs  
31 rue Guy Ropartz - 35700 Rennes  
N° SIRET : 775 693 385 01796



RÉF. FOGLO



## Formation - Approche globale du handicap en entreprise

### > L'objectif

Appréhender le handicap, dépasser ses représentations et dialoguer autour du handicap au sein de l'entreprise

### > Le public visé

- Entreprise privée
- Collectivité publique
- Association

### > Contenu - méthodes mobilisées

- Politiques Handicaps
- Mises en situation
- Accessibilité et compensation
- Présentation de divers dispositifs accompagnant l'insertion professionnelle

### > L'intervenant

Formatrice et/ou Conseillère en insertion professionnelle



#### Service Offre Employeurs

31 rue Guy Ropartz - 35700 Rennes  
N° SIRET : 775 693 385 01796

### > Les modalités et délai d'accès

- Compréhension du français requise
- Mise en oeuvre de la prestation 3 semaines après la première prise de contact du demandeur

### > Le format - durée

Un journée de formation

### > La suite de parcours - évaluation

- Évaluation à chaud en fin de formation
- Évaluation à froid entre 30 et 45 jours de la montée en compétences, recueil des impressions et des possibles, autres attentes

### > Le tarif

Nous consulter pour la grille tarifaire

### > Le périmètre

Ille-et-Vilaine

- > Le SOE a réalisé 46 formations en 2023
- > 16 entreprises ont sollicité le SOE pour la réalisation de formation en 2023

Pour une solution sur-mesure,  
contactez-nous :

02 23 27 23 23  
soe.bretagne@ladapt.net



RÉF. FOPSY



## Formation – Santé mentale et fragilités psychiques en entreprise, comment agir ?

### > L'objectif

Appréhender les fragilités psychiques à travers le prisme de la santé mentale au travail

### > Le public visé

- Entreprise privée ou collectivité publique
- Collectif de travail ou de managers

### > Contenu – méthodes mobilisées

- Apports théoriques – politiques publiques du handicap
- Mises en situation
- Répercussions au quotidien
- Accessibilité et compensation
- Échanges en groupe autour des sujets évoqués

### > L'intervenant

3 formateurs.trices en entreprise

### > Les modalités et délai d'accès

- Compréhension du français requise
- Mise en oeuvre de la prestation 3 semaines après la première prise de contact du demandeur

### > Le format – durée

Une journée

### > La suite de parcours – évaluation

- Évaluation à chaud en fin de formation
- Évaluation à froid entre 30 et 45 jours de la montée en compétences, recueil des impressions et des possibles, autres attentes

### > Le tarif

Nous consulter pour la grille tarifaire

### > Le périmètre d'intervention

Ille-et-Vilaine

> Le SOE a réalisé 46 formations en 2023  
> 16 entreprises ont sollicité le SOE pour la réalisation de formation en 2023

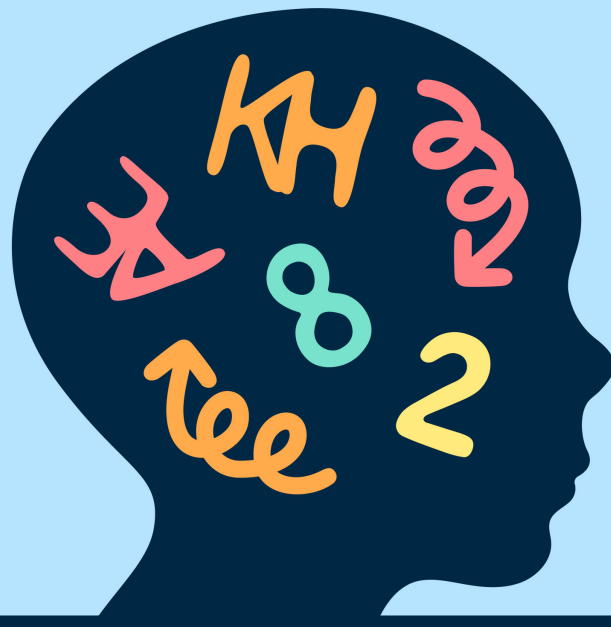
**Service Offre Employeurs**

31 rue Guy Ropartz – 35700 Rennes  
N° SIRET : 775 693 385 01796



**Pour une solution sur-mesure,  
contactez-nous :**

**02 23 27 23 23**  
**soe.bretagne@ladapt.net**



RÉF. FODYS



## Formation - Troubles DYS en entreprise, comment accompagner ?

### > L'objectif

Connaître les troubles neuro-développementaux et plus particulièrement les troubles DYS

### > Public visé

Tout public

### > Contenu - méthodes mobilisées

La formation s'articule entre **apports théoriques et mises en situation** :

- Troubles DYS : définitions, manifestations et troubles associés
- Représentations des troubles DYS
- Exemples de stratégies d'adaptation ou de compensation à partir de cas concrets : les besoins identifiés et l'aménagement des conditions de formation ou de travail

### > L'intervenant

Professionnel expert dans l'accompagnement de personnes ayant des troubles DYS

### > Les modalités et délai d'accès

- Compréhension du français requise

- Mise en oeuvre de la prestation 3 semaines après la première prise de contact du demandeur

### > Le format

Une journée de formation

### > Suite de parcours - évaluation

- Évaluation à chaud en fin de formation
- Évaluation à froid entre 30 et 45 jours de la montée en compétences, recueil des impressions et des possibles, autres attentes

### > Le tarif

Nous consulter pour la grille tarifaire

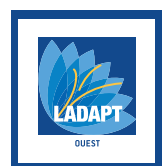
### > Le périmètre d'intervention

Ille-et-Vilaine

- > Le SOE a réalisé 46 formations en 2023
- > 16 entreprises ont sollicité le SOE pour la réalisation de formation en 2023

**Service Offre Employeurs**

31 rue Guy Ropartz - 35700 Rennes  
N° SIRET : 775 693 385 01796



**Pour une solution sur-mesure,  
contactez-nous :**

**02 23 27 23 23**  
**soe.bretagne@ladapt.net**



RÉF. FORTSA



## Formation – Troubles du Spectre de l'Autisme en entreprise, comment accompagner ?

### > L'objectif

Connaître les troubles neuro-développementaux, et plus particulièrement les troubles du spectre de l'autisme

### > Le public visé

- Entreprise privée ou collectivité publique
- Collectif de travail ou de managers

### > Contenu – méthodes mobilisées

La formation s'articule entre **apports théoriques, clés de compréhension et échanges** :

- Troubles du spectre de l'autisme : définitions, manifestations et troubles associés
- Les répercussions au quotidien
- Politiques handicap
- Accessibilité et compensation

### > L'intervenant

Professionnel expert dans l'accompagnement de personnes ayant un TSA

### > Les modalités et délai d'accès

- Compréhension du français requise

- Mise en oeuvre de la prestation 3 semaines après la première prise de contact du demandeur

### > Le format

Une journée

### > Suite de parcours – évaluation

- Évaluation à chaud en fin de formation
- Évaluation à froid entre 30 et 45 jours de la montée en compétences, recueil des impressions et des possibles, autres attentes

### > Le tarif

Nous consulter pour la grille tarifaire

### > Le périmètre d'intervention

Ille-et-Vilaine

> Le SOE a réalisé 46 formations en 2023  
> 16 entreprises ont sollicité le SOE pour la réalisation de formation en 2023

**Service Offre Employeurs**

31 rue Guy Ropartz – 35700 Rennes  
N° SIRET : 775 693 385 01796



**Pour une solution sur-mesure,  
contactez-nous :**

**02 23 27 23 23**  
**soe.bretagne@ladapt.net**



# Accompagner une situation individuelle

## Bilan

**BIL1**

Bilan de compétences

**BIL2**

Bilan positionnement

**BILGO1**

Étude ergonomique

## Accompagnement

**ACMA**

Maintien en emploi - adaptation de poste

**ACSEC**

Reconversion accompagnée

**ACMAN**

Coaching pour faciliter le management d'un collaborateur







RÉF. BIL1



## Bilan de compétences



### > Les objectifs

Accompagner les évolutions professionnelles par la réalisation d'un bilan de compétences individualisé :

- Évoluer dans son poste ou dans son entreprise
- Envisager une reconversion professionnelle
- Faire face à une situation de handicap ou d'inaptitude
- Donner un nouveau sens à sa vie professionnelle
- Changer de métier

### > Le public visé

Toute personne souhaitant être accompagnée dans une **démarche d'évolution ou de reconversion professionnelle**

Nos locaux et nos contenus des prestations sont accessibles et adaptés aux personnes en situation de handicap.

### > Contenu - méthodes mobilisées

- Phase préliminaire - analyser votre demande et déterminer le format qui vous est le plus adapté
- Phase d'investigation - construire et vérifier la pertinence de votre projet, ou élaborer des alternatives
- Phase de conclusion - prévoir les modalités et étapes du ou des projets professionnels

### > Les intervenants

Brest : Psychologue et Conseillère en Bilan de compétences

Rennes : CIP et Conseillère en Bilan de compétences

### > Le format - durée

- 24 heures par séance de 2 heures échelonnées sur 3 mois en moyenne
- Une visite médicale est proposée aux personnes en situation de handicap

### > Suite de parcours - évaluation

Questionnaire de satisfaction à la sortie, entretien de suivi et questionnaire de situation à 6 mois

### > Le tarif

Nous consulter pour la grille tarifaire

### > Le périmètre d'intervention

Brest et Morlaix (Finistère)

Rennes (Ille-et-Vilaine)

> Le SOE a réalisé 46 formations en 2023

> 16 entreprises ont sollicité le SOE pour la réalisation de formation en 2023

**Service Offre Employeurs**

31 rue Guy Ropartz - 35700 Rennes

N° SIRET : 775 693 385 01796



**Pour une solution sur-mesure,  
contactez-nous :**

**02 23 27 23 23**  
**soe.bretagne@ladapt.net**



RÉF. **BIL2**



## Bilan positionnement

### > L'objectif

Effectuer un bilan de la situation de la personne au niveau médical, neuropsychologique, social et professionnel, pour évaluer les capacités et limitations des personnes et apporter les préconisations pour le maintien en emploi

### > Le public visé

Toute personne cérébro-lésée accompagnée par le Cap emploi dans le cadre d'un maintien dans l'emploi

### > Le programme

- Analyse de la demande et du besoin de la personne
- Bilans psychologiques et cognitifs
- Restitution avec préconisations

### > En pratique

Le bilan est proposé sur mesure en fonction de la situation

Selon les besoins seront proposés des RDV avec un ou plusieurs professionnels de l'équipe (médecins de rééducation neurologique, neuropsychologue, psychologue...)

### > Le format

6 heures réparties sur une journée ou 2 demi-journées

### > Le tarif

Nous consulter pour la grille tarifaire

### > Le périmètre d'intervention

Finistère (Brest et Morlaix)

**Pour une solution sur-mesure,  
contactez-nous :**

**02 23 27 23 23**  
**soe.bretagne@ladapt.net**



**Service Offre Employeurs**

31 rue Guy Ropartz - 35700 Rennes

N° SIRET : 775 693 385 01796



RÉF. **BILGO2**



## Bilan ergothérapeutique

### > L'objectif

Évaluer les capacités fonctionnelles de la personne

### > Le public visé

Tout salarié ayant une RQTH

### > Le programme

- Entretien individuel avec le salarié
- Mise en place de bilans (analytiques et/ou situationnels) permettant de mesurer et affiner les capacités fonctionnelles
- Vérification de l'adéquation d'un projet professionnel avec le potentiel fonctionnel

### > En pratique

Le bilan est réalisé **sur mesure** en fonction de la situation de la personne

L'ergothérapeute proposera des **entretiens réguliers**, des bilans spécifiques et des phases de **mises en situation**

### > Le format

Accompagnement individuel de minimum 7 heures (la durée peut être plus importante en fonction de la situation et de la demande)

### > Le tarif

Nous consulter pour la grille tarifaire

### > Le périmètre d'intervention

Ille-et-Vilaine

**Pour une solution sur-mesure,  
contactez-nous :**

**02 23 27 23 23**  
**soe.bretagne@ladapt.net**



**Service Offre Employeurs**  
31 rue Guy Ropartz - 35700 Rennes  
N° SIRET : 775 693 385 01796



RÉF. **ACMA**



## Maintien en emploi

### > L'objectif

**Maintenir la personne** en situation de handicap **sur son poste de travail**

### > Le public visé

Tout salarié en situation de handicap (possible dès son embauche)

### > Contenu - méthodes mobilisées

- Évaluation des aptitudes professionnelles, fonctionnelles et cognitives en situation de travail en lien avec la situation de handicap
- Aménagement et l'adaptation du poste de travail
- Préparation opérationnelle à l'emploi

### > Les intervenants

Une **équipe pluridisciplinaire** intervenant dans les champs professionnels, sociaux, médicaux et paramédicaux

### > Le format - durée

Parcours sur mesure réfléchi conjointement avec la personne, l'employeur et/ou le médecin du travail

### > En pratique

L'accompagnement s'articule entre :

- Coaching en entreprise et / ou distance en situation
- Évaluations et accompagnement au sein de l'entreprise
- Essai d'outils de compensation

### > Le tarif

Nous consulter pour la grille tarifaire

### > Le périmètre d'intervention

Ille-et-Vilaine et Côtes d'Armor

**Service Offre Employeurs**  
31 rue Guy Ropartz - 35700 Rennes  
N° SIRET : 775 693 385 01796



**Pour une solution sur-mesure,  
contactez-nous :**

**02 23 27 23 23**  
**soe.bretagne@ladapt.net**



RÉF. ACREC



## Reconversion accompagnée

### > Les objectifs

- **Identifier une opportunité** de reclassement professionnel en interne ou externe
- **Travailler un projet personnalisé et réaliste**, le plus souvent après un long arrêt en favorisant une reprise de rythme, de confiance en soi, en visant la réintégration d'un environnement professionnel

### > Le public visé

Entreprises, collectivités et associations

### > Méthodes mobilisées

- Rencontres avec l'employeur, la personne concernée et un professionnel de LADAPT
- Accueil et accompagnement de la personne dans nos locaux
- Point de situation sur les aptitudes professionnelles et fonctionnelles
- Prise de conscience des compétences acquises et de leur transférabilité
- Exploration, mise en situation, vérification et/ou validation du projet de reconversion

### > Les intervenants

Une **équipe pluridisciplinaire** intervenant dans les champs professionnels, sociaux, médicaux et paramédicaux

### > Le format – durée

Parcours sur mesure réfléchi conjointement avec la personne, l'employeur et/ou le médecin du travail

### > En pratique

L'accompagnement s'articule entre :

- Rendez-vous individuel
- Modules collectifs sous forme d'atelier
- Temps d'échanges de pratiques en groupe

### > Le tarif

Nous consulter pour la grille tarifaire

### > Le périmètre d'intervention

Ille-et-Vilaine

**Service Offre Employeurs**  
31 rue Guy Ropartz - 35700 Rennes  
N° SIRET : 775 693 385 01796



**Pour une solution sur-mesure,  
contactez-nous :**

**02 23 27 23 23**  
**soe.bretagne@ladapt.net**



RÉF. ACCO



## Coaching pour faciliter le management d'un collaborateur

### > L'objectif

Vous permettre de **développer vos qualités d'accompagnement et de management** d'un collaborateur en situation de handicap

### > Le public visé

Entreprise - collectivité - association

### > Contenu - méthodes mobilisées

- Faire un état des lieux complet des situations rencontrées
- Une meilleure inclusion du travailleur en situation de handicap au sein de votre équipe
- Renforcer la cohésion interne
- Prévenir les risques
- Aider chacun à trouver son équilibre

### > Les intervenants

Une équipe pluridisciplinaire intervenant dans les champs professionnels, sociaux, médicaux et paramédicaux

### > Le format - durée

Parcours sur mesure réfléchi conjointement avec la personne, l'employeur et/ou le médecin du travail

### > Le tarif

Nous consulter pour la grille tarifaire

### > Le périmètre d'intervention

Ille-et-Vilaine



#### Service Offre Employeurs

31 rue Guy Ropartz - 35700 Rennes

N° SIRET : 775 693 385 01796

**Pour une solution sur-mesure,  
contactez-nous :**

**02 23 27 23 23  
soe.bretagne@ladapt.net**







## > Taxe d'apprentissage

### La nouvelle réforme de la taxe d'apprentissage

Depuis le 1er janvier 2019, la taxe d'apprentissage et la contribution à la formation professionnelle sont rassemblées dans la contribution unique à la formation et à l'alternance.

Avec cette réforme, vous pouvez verser 13% de votre taxe à LA-DAPT Ouest.

**0,68 %**

De votre masse salariale brute

**QUOTA**

**87 %**

de votre taxe versée à votre OPCO de branche

**SOLDE**

**13 %**

de votre taxe versée à l'établissement LADAPT de votre choix

### > Donnez du sens à votre Taxe d'Apprentissage !

Optez pour un **engagement sociétal fort** en nous versant une partie de votre taxe d'apprentissage et contribuez ainsi à la **professionnalisation de personnes en situation de handicap**.

### > Pourquoi nous verser votre Taxe d'Apprentissage ?

Et si vous décidiez d'utiliser votre taxe d'apprentissage pour soutenir le **développement de la formation professionnelle** en faveur de jeunes en situation de handicap et leur permettre ainsi d'élaborer leur projet professionnel, de se qualifier et de **s'insérer durablement dans le monde du travail** ?

Avec 112 établissements et activités de services, LADAPT oriente son action sur la formation et l'**accompagnement de plus de 19 000 personnes** en situation de handicap par an.

### > Comment réaliser votre versement ?

La taxe d'apprentissage vient en soutien de nos activités et de notre développement. Faites-nous part de votre intention de versement en remplissant le [formulaire ici](#) ou via le QR code. Nous reviendrons ensuite vers vous.



### > Besoin de plus d'informations ?

Pour toute question, contactez-nous à l'adresse [ta.bretagne@ladapt.net](mailto:ta.bretagne@ladapt.net) ou au **02 23 27 23 94**



# ➤ Conditions générales de vente

## 1. Contrat

- 1.1 Les présentes conditions générales de vente s'appliquent à toutes les actions de sensibilisation et les formations dispensées par LADAPT et excluent l'application de toute autre disposition.
- 1.2 Lorsqu'une personne physique entreprend une formation à titre individuel et à ses frais, le contrat est réputé formé par la seule signature de la convention de formation. Cette convention est soumise aux dispositions des articles L6353-3 à L6353-7 du Code du travail.
- 1.3 Dans les autres cas, le contrat est formé par la réception, par LADAPT, de la convention de formation signée. Une convocation qui n'aurait pas été reçue par le stagiaire ou son entreprise n'aura en aucun cas valeur d'annulation de l'inscription.

## 2. Remplacements - Annulations - Reports

- 2.1 Tout stage commencé est dû en totalité, de même si le participant ne s'est pas présenté.
- 2.2 Les remplacements de stagiaires sont admis à tout moment, sans frais, en communiquant par écrit le nom et les coordonnées du remplaçant sous réserve de remplir les conditions d'acceptation à la formation.
- 2.3 Formulées par écrit, les annulations donneront lieu à un remboursement ou à un avoir intégral si elles sont reçues au plus tard 15 jours ouvrés avant le début du stage. Passé ce délai, pour tout report ou annulation, LADAPT sera dans l'obligation de facturer 50 % du montant total de la formation à titre d'indemnité forfaitaire et 100% du montant total pour une annulation à 2 jours ouvrés du début du stage. Cette indemnité ne peut en aucun cas être imputée sur le montant de la participation au développement de la formation professionnelle.
- 2.4 LADAPT se réserve le droit de reporter ou d'annuler une formation, de modifier le lieu de son déroulement, le contenu de son programme ou le choix des animateurs, si des circonstances indépendantes de sa volonté l'y obligent.

## 3. Tarifs - Paiement

- 3.1 Les tarifs de nos actions de formation s'entendent nets de taxes (exonération de taxes CGI Art. 261 7-1). Les établissements de LADAPT bénéficient d'une remise de 20% sur le prix catalogue. Pour les actions de sensibilisation, nos tarifs comprennent l'ensemble des éléments énoncés dans la proposition commerciale. Pour les actions de formation, nos tarifs comprennent la formation, la documentation pédagogique remise pendant la formation, les fichiers électroniques mis à disposition le cas échéant. Les frais de restauration sont co pris pour les formations inter-entreprises.
- 3.2 Règlement à la charge du stagiaire. Le règlement de la formation sera dû à réception de la facture.
- 3.3 Règlement à la charge de l'entreprise, d'un organisme collecteur ou d'un organisme public ou parapublic. La formation est facturée au terme de la formation et devra être réglé à réception de la facture.
- 3.4 Les attestations de présence seront envoyées à réception du règlement de la facture.

## 4. Obligations du stagiaire et/ou du cocontractant de l'organisme de formation

- 4.1 Si la formation est organisée par l'employeur dans les locaux de l'entreprise, le salarié ou le stagiaire reste soumis au pouvoir de discipline de l'employeur. Si la formation est assurée à l'extérieur, le salarié doit en outre respecter le règlement intérieur de l'organisme de formation. La transmission du bulletin de souscription ou du contrat de formation dûment paraphé et signé implique l'adhésion complète des stagiaires au règlement intérieur de l'organisme de formation.
- 4.2 Le stagiaire s'oblige à fréquenter avec assiduité et régularité le stage de formation auquel il est inscrit. Il s'oblige à signer en début et fin de chaque journée la feuille de présence mise à sa disposition. Il est entendu que les absences non autorisées et non reconnues valables, tout comme le non-respect du contrat par le stagiaire peuvent entraîner d'une part son renvoi du stage dans les conditions prévues par le règlement intérieur ou les présentes dispositions, d'autre part la suspension ou la suppression de la prise en charge. En outre, le défaut ou le manque d'assiduité et de régularité sera sanctionné par un refus de délivrance de l'attestation de stage.
- 4.3 L'employeur - ou selon le cas le stagiaire - s'oblige à souscrire et maintenir en prévision et pendant la durée du stage une assurance responsabilité civile couvrant les dommages corporels, matériels, immatériels, directs et indirects susceptibles d'être causés par ses agissements ou ceux de ses préposés au préjudice de l'organisme de formation. Il s'oblige également à souscrire et maintenir une assurance responsabilité civile désignant également comme assuré l'organisme de formation pour tous les agissements préjudiciables aux tiers qui auraient été causés par le stagiaire ou préposé, et contenant une clause de renonciation à recours, de telle sorte que l'organisme de formation ne puisse être recherché ou inquiété.

## 5. Propriété intellectuelle

- 5.1 L'organisme formateur met à disposition les moyens matériels strictement nécessaires au stage (Supports papier, audiovisuels, les outils informatiques...). Dans le cadre du respect des droits de propriété intellectuelle attachés aux supports de cours ou autres ressources pédagogiques mis à la seule disposition des participants de la formation, le Client s'interdit de reproduire, directement ou indirectement, en totalité ou en partie, d'adapter, de modifier, de traduire, de représenter, de commercialiser ou de diffuser à des membres de son personnel non participants aux formations LADAPT ou à des tiers, les dits supports et ressources pédagogiques sans l'autorisation expresse, préalable et écrite de LADAPT.

## 6. Litige

- 6.1 Si une contestation ou un différend n'ont pu être réglé à l'amiable, le Tribunal de commerce de Bobigny sera le seul compétent pour régler le litige.





# Service Offre Employeurs

**Vous vous engagez, nous vous accompagnons !**

Conseil, Formation & Accompagnement sur mesure

## **Service Offre Employeurs Bretagne**

31 rue Guy Ropartz - 35700 Rennes

[soe.bretagne@ladapt.net](mailto:soe.bretagne@ladapt.net) - 02 23 27 23 23

N° SIRET : 775 693 385 01796