



Obésité sévère et/ou compliquée chez l'adolescent

Entre 11 ans et 18 ans

Établissement SMR
Soins Médicaux et de Réadaptation



HAUTS-DE-FRANCE

www.ladapt.net

Association loi 1901, reconnue d'utilité publique

Le programme

AVANT



Procédure d'admission

- 1** Contacter le secrétariat médical
- 2** Rendez-vous avec le médecin coordonnateur du programme, la puéricultrice, la psychologue
- 3** Préadmission, ou hospitalisation partielle ou réorientation
- 4** Admission en hospitalisation complète



PENDANT



Séjour

Le séjour a pour but de prendre soin de soi, en modifiant ses comportements de santé pour conduire à un mieux-être physique et psychologique en étant accompagné par une équipe de professionnels à votre écoute.

Accompagnement global

Les adolescents bénéficient d'un accompagnement personnalisé et pluridisciplinaire qui respecte leurs attentes et leurs besoins conformément aux principes de l'éducation thérapeutique. L'accompagnement est médical, éducatif, psychologique, diététique, scolaire, social et intègre les activités physiques adaptées et de santé (APAS).

Investissement de l'entourage

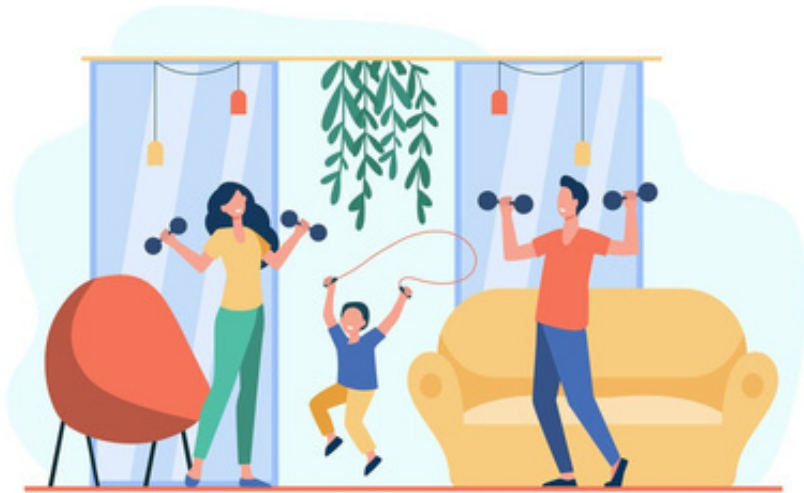
Lors du séjour, l'entourage de l'adolescent est un acteur à part entière. Il doit être présent sur l'ensemble des réunions et des ateliers qui lui sont proposés.

Sortie

À la sortie, chaque adolescent reçoit son livret d'éducation thérapeutique. Le médecin coordonnateur transmet auprès des différents partenaires médicaux toutes les informations nécessaires à la continuité du parcours de santé.



L'objectif est de devenir acteur de sa santé en modifiant ses habitudes de vie avec le soutien de son entourage.



APRÈS



Suivi

Une hospitalisation partielle de l'adolescent est organisée entre 6 et 10 semaines après son séjour, puis des consultations sont prévues la première année qui suit le séjour, en parallèle du suivi antérieur.







Notre histoire

Depuis 2008, le centre de Soins Médicaux et de Réadaptation pédiatrique LADAPT NORD accueille en internat de semaine, pour une durée de 14 semaines, des adolescents âgés de 11 à 18 ans présentant une obésité sévère et/ou compliquée.

Cet accompagnement est lié à un programme d'éducation thérapeutique autorisé par l'Agence Régionale de Santé (ARS) Hauts-de-France. L'équipe est dédiée et spécialisée. Chaque session accueille jusqu'à 10 adolescents au sein d'une unité éducative spécifique. Cette prise en charge fait partie du parcours de santé du patient.

Elle est coordonnée avec les acteurs intervenant habituellement auprès du patient (médecins généralistes, spécialistes ou de santé scolaire et partenaires sociaux).

Modalités d'admission

-  Patient adressé par : un professionnel de santé, un médecin, un partenaire social, l'entourage
-  Engagement volontaire de l'adolescent et de son entourage
-  Projet de scolarité compatible avec les ressources de l'établissement
-  Capacité d'adaptation à la vie en collectivité

Infos utiles



LADAPT NORD - É-SMR

121, route de Solesmes - 59400 Cambrai

Tél : 03 27 72 25 00

CONTACT



Secrétariat médical du docteur Lucille VAILLE

03 27 72 25 21

www.ladapt.net